

MONTHLY MEMBERSHIP PROGRESS REPORT

LIEU FRANCE

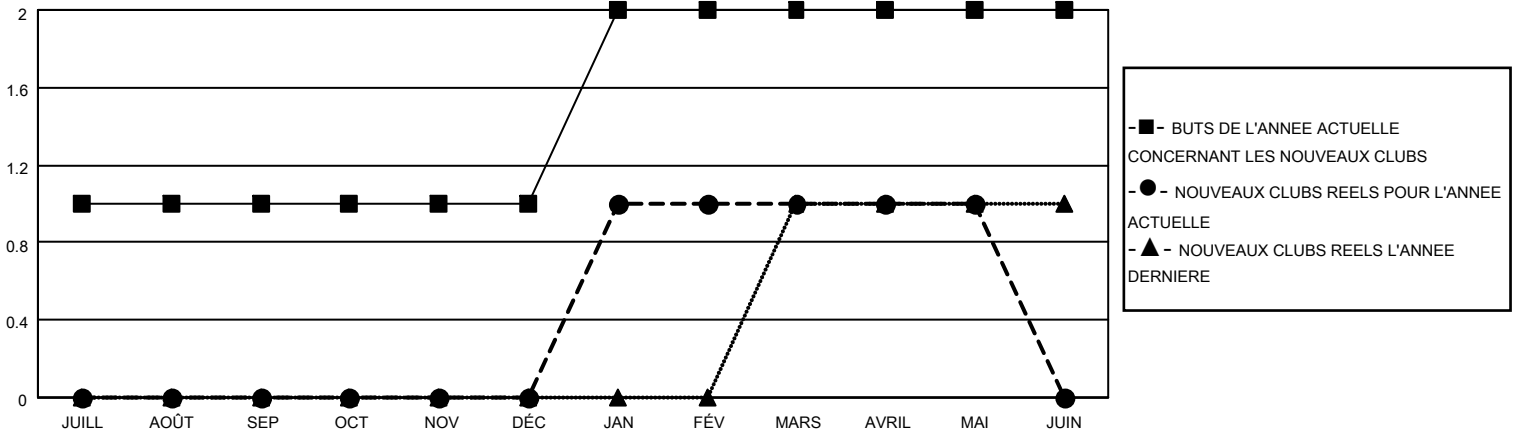
District 103CW

Results as of: 5/31/2022

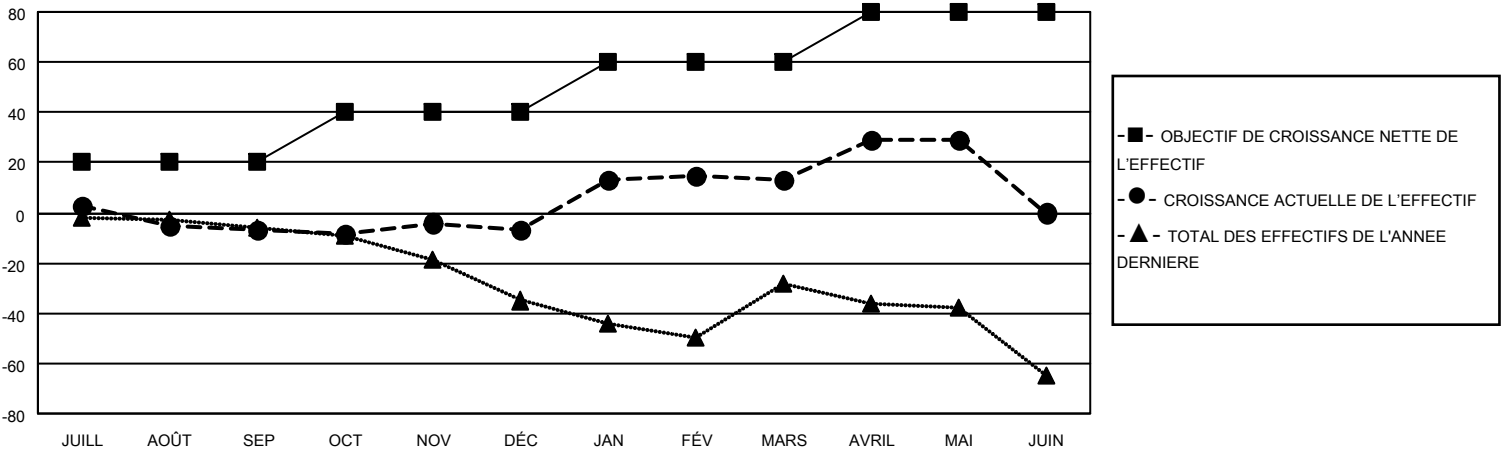
Clubs			
RESULTATS POUR 2021-2022			
TRIMESTRE	BUT CONCERNANT LES NOUVEAUX CLUBS	NOUVEAUX CLUBS	CLUBS ANNULÉS
JUILL/AOÛT/SEP	1	0	0
OCT/NOV/DÉC	0	0	0
JAN/FÉV/MARS	1	1	0
AVRIL/MAI/JUIN	0	0	0

Membres			
RESULTATS POUR 2021-2022			
TRIMESTRE	OBJECTIF DE CROISSANCE NETTE DE L'EFFECTIF	CROISSANCE ACTUELLE DE L'EFFECTIF	TOTAL DES MEMBRES RADIES (y compris les transferts)
JUILL/AOÛT/SEP	20	27	28
OCT/NOV/DÉC	20	43	37
JAN/FÉV/MARS	20	55	33
AVRIL/MAI/JUIN	20	40	22

BUTS ET NOUVEAUX CLUBS REELS - CUMULATIF



BUTS ET MEMBRES REELS - CUMULATIF



CLUBS RADIES: 0

57 CLUBS OF 75 ONT AJOUTE 1 OU PLUSIEURS NOUVEAUX MEMBRES

DISTRIBUTION PAR SEXE

HOMME	1,093 (74.05%)
FEMME	383 (25.95%)
NON BINARY	0 (0.00%)
PREFER NOT TO ANSWER	0 (0.00%)

MEMBRES RADIES

[CLIQUEZ ICI POUR LES INFORMATIONS CUMULATIVES SUR LES EFFECTIFS](#)

NOMBRE TOTAL DE MEMBRES D'UNITÉS FAMILIALES	68
MEMBRES DE FAMILLE QUI RÈGENT LA MOITIÉ DES COTISATIONS	34

DECEDE	20
CLUB ANNULE	0
AUTRE	100
TOTAL	120